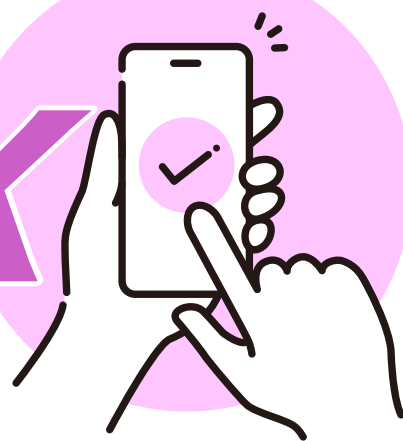


## 給与前払いサービス

# 前払いMAX



### 給与前払サービス「前払いMAX」とは？

よくある給与前払サービスは、「お給与の6割」など前払（仮払い）の上限が決められていますが、ウィルエージェンシーの「前払いMAX」は、通常勤務分の給与額から税表区分に応じた控除割合額を差し引いた金額を前払いとして先にお支払が出来るサービスです。所定の前払いロック額に達するまでの期間は、規定の割合を差し引いた額が前払いとして振り込みが出来ます。

### サービス対象者

スタッフマイページで勤怠打刻をしている人  
スタッフマイページで「前払いサービス（前払いMAX）」の申込みが出来る方

### 給与前払いサービス「前払いMAX」利用料

1回（1振込）あたり、一律「165円」  
※振込先がイオン銀行の場合は、無料です。  
※振込金額が3万円以上の場合は、利用料は「330円」となります。



スタッフマイページ

### 従来との変更点

	従来	
給与支払いサイクル	日払い・週払い・月払い	月払いのみ ※給与支払いは月払いだが、前払いサービスを利用可能

※給与前払いサービスの導入に伴い、今までの「日払い」「週払い」の制度は無くなります。  
（「月払い」については、通常給与支払いとして残ります。）

※スタッフマイページを利用できない環境の方は、給与前払サービスが利用できないため、「月払い」となりますので予めご了承ください。

### 給与前払いサービス「前払いMAX」利用時の注意事項

- ① 前払いサービスの基準となる賃金は、対象日のシフトを元に算出されます。そのため、割増賃金や各種手当などは前払いの対象外となります。割増賃金や各種手当は、通常給与（翌月15日払い\_一部の銀行は翌月16日払い）として、前払いされなかった給与の残額とともに支払われます。
- ② 前払サービスの「希望する」と「希望しない」は、スタッフマイページ上にてご自身で設定していただきます。「希望する」を選択すると、「希望しない」ボタンを押すまで、前払いが継続します。スタッフマイページでは2日前までの勤怠に対してしか打刻が行えませんので、2日を過ぎた勤怠は前払いサービスを受けることができません。
- ③ 過去に給与トラブルのあった人や、就業規則上の服務規律違反のあった人など、当社の判断でサービスの利用をお断りすることがあります。
- ④ 前払いには、【前払い上限額】【前払い下限額】がありますのでご確認ください。

## 「前払いロック額」について

給与支給時に徴収が必要な「社会保険料」「源泉所得税」「住民税（該当者のみ）」「予備の額」を前払金から予め確保しておきます。前払金の対象となる賃金は、前払いロック額を差し引いた額となり、前払いロック額の確保が終わるまでは、規定の割合を差し引いた額が前払いとして振り込まれます。

（【税表区分ごとの前払いロックとそ予備費控除割合】参照）



※前払いロック額はあくまでも仮で算出しているため、実績を元に計算する本来の給与支給時には過不足の調整があります。

### 【前払いロック額の内訳】

	対象者	項目	金額	備考	
前払い ロック額	全員	固定額 (源泉所得税および予備として)	30,000 円		【前払上限額】 ・ 1 勤務あたり 25,000 円 ・ 金・土・日の 3 日勤務分で 75,000 円
	対象者のみ	雇用保険料	1,000 円		
		健康保険・厚生年金保険料	個人別	等級ごとに個人別設定	
		住民税	個人別	個人別設定（特別徴収対象者に限る）	
					【前払下限額】 ・ 1 勤務あたりの前払額が 2,000 円を下回る場合は前払出来ません。

※1 日分の給与相当額から税表区分に応じた控除割合額を差し引いた金額が前払い可能額となります。

※前払いサービスには、上記の他別途 165 円 / 1 振込（1 回の振込が 30,000 円以上の場合は、330 円）のサービス利用料がかかります。

### 【税表区分ごとの前払いロックとそ予備費控除割合】

	控除割合	ロック額達成支給額
甲欄	50%(前払いロック控除)	100%
乙欄	50%(前払いロック控除)+20%(予備費控除)=70%	80%

※予備費控除とは乙欄の税率の違いによる所得税金額担保のためです。

## 給与前払いサービス「前払い MAX」利用方法

前払を希望する日の出勤打刻前に、前払いサービスの「希望する」ボタンが有効になっている必要があります。



## 振込日

前払を「希望する」ボタンが有効になっている状態で、当社の定める締切り時間までに出勤の確認がとれた勤務に対して、翌日または翌々日に振込みます。

翌日支払い	三井住友銀行・みずほ銀行・三菱 UFJ 銀行・その他一部地方銀行
翌々日支払い	イオン銀行・その他一部地方銀行